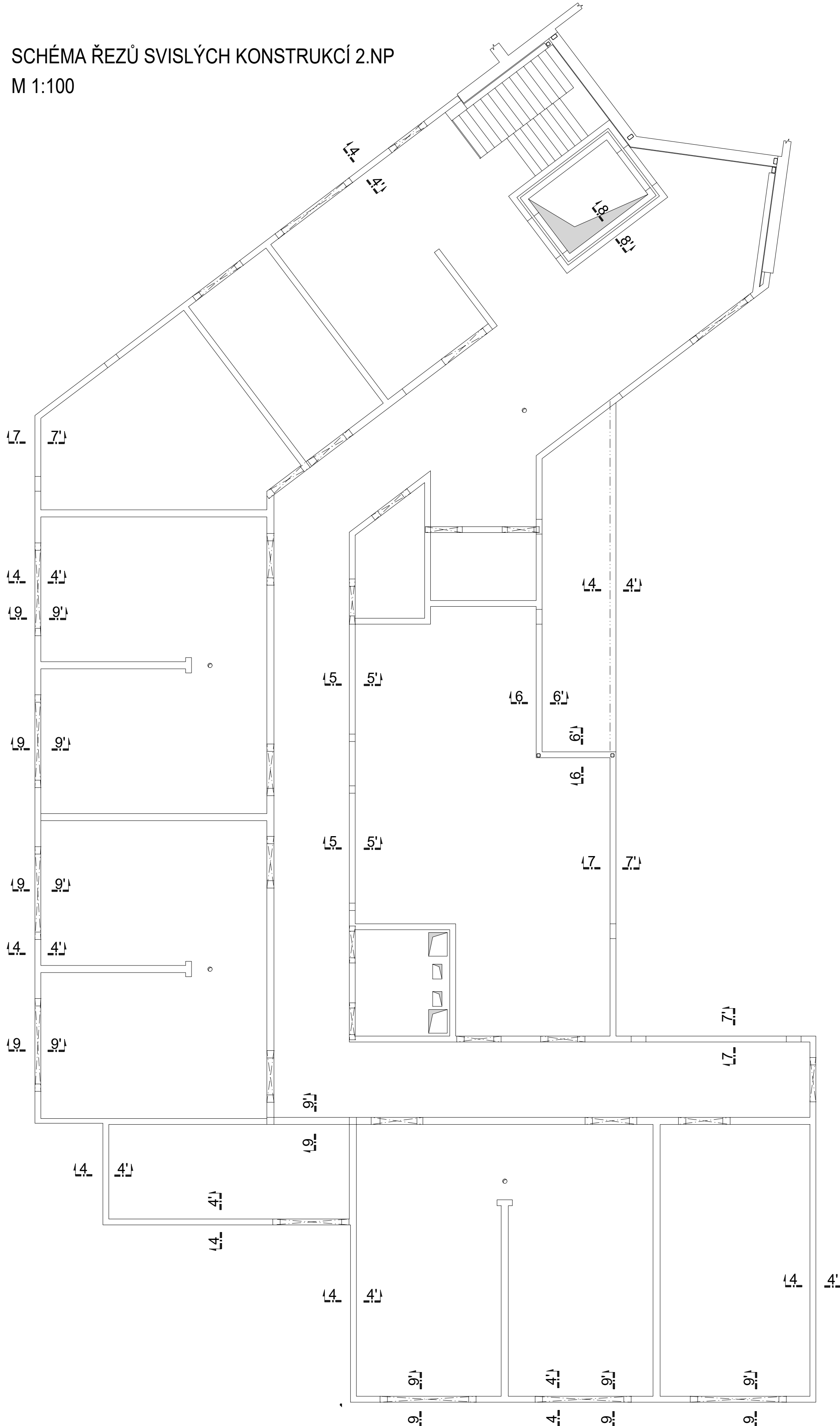
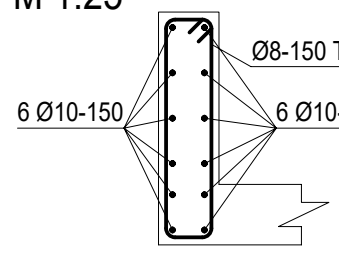


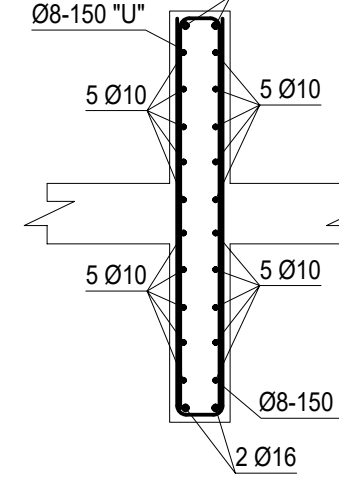
SCHÉMA ŘEZŮ SVISLÝCH KONSTRUKCÍ 2.NP
M 1:100



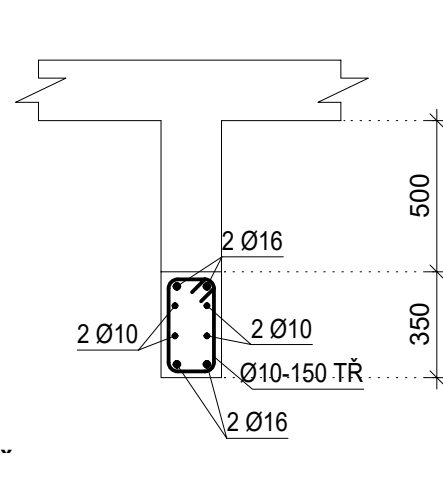
ŘEZ 4-4'
VZOROVÝ ŘEZ ATIKOU
M 1:25



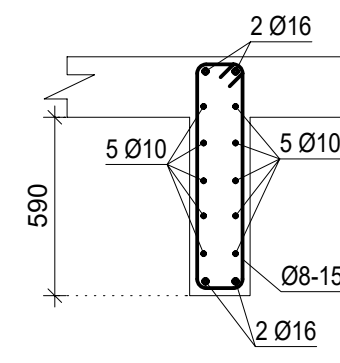
ŘEZ 7-7'
VZOROVÝ ŘEZ NADPRAŽÍM S ATIKOU
M 1:25



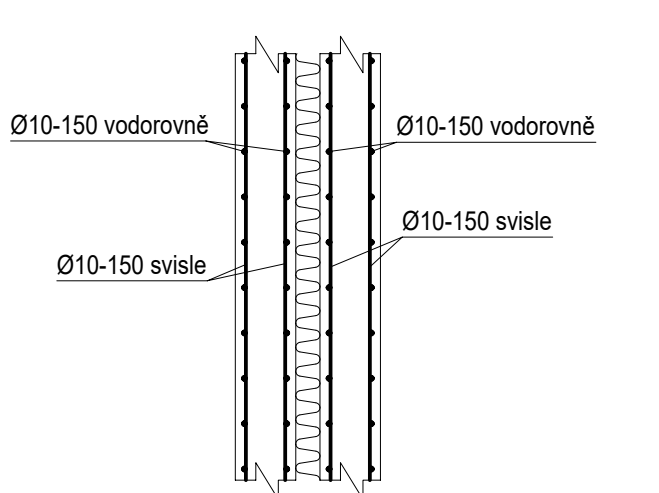
ŘEZ 5-5'
VZOROVÝ ŘEZ NADPRAŽÍM
M 1:25



ŘEZ 6-6'
VZOROVÝ ŘEZ NADPRAŽÍM
M 1:25



ŘEZ 8-8'
VZOROVÝ PŘÍČNÝ ŘEZ STĚNAMI
M 1:25



ŘEZ 9-9'
VZOROVÝ ŘEZ NADPRAŽÍM Z VÁPENOPÍSKOVÝCH "U" TVÁRNIC
M 1:25



TABULKA VYZTUŽENOSTÍ:
ORIENTAČNÍ HODNOTY

POPIS DÍLCE	VYZTUŽENOST DÍLCE
STROPNÍ DESKA	110kg/m³
PRŮVLAKY	200kg/m³
ATIKA	100kg/m³
STĚNY	90kg/m³
NADPRAŽÍ Z VÁPENOPÍSKOVÝCH "U" TVÁRNIC	250kg/m³
SCHODIŠTĚ	90kg/m³

BETON VIZ. VÝKRES TVARU
BETONÁŘSKÁ VÝZUŽ B 500B
KRYTÍ VÝZUŽE
Stropní deska z NP 25mm
Průvlaky, stěny, atika 25mm
VÝROBNÍ TOLERANCE A KONSTRUKCE PROVÁDĚNÍ
ČSN 73 021-01 Geometrická přesnost ve výstavbě - část 1
ČSN EN 13 070 Provádění betonových konstrukcí
ČSN EN 206+A2 Beton: Specifikace, vlastnosti, výroba a shoda
ČSN P 73 2404 Beton: Specifikace, vlastnosti, výroba a doplňující informace

POZNÁMKY:

- TENTO PROJEKT JE ZPRACOVÁN V ÚROVNI DOKUMENTACE PRO PROVÁDĚNÍ STAVBY.
- PROJEKTANT SI VYHRADŽUJE PRÁVO NA ZMĚNU PROJEKTU NA ZÁKLADĚ SKUTEČNOSTI ZJIŠTĚNÝCH BĚHEM PROVÁDĚNÍ STAVBY. PŘI ZJIŠTĚNÍ NESOUHLADU MEZI PROJEKTOVOU DOKUMENTACÍ A SKUTEČNÝM STAVEM MUSÍ BYT INFORMOVÁN PROJEKTANT.
- POŽADOVANÉ VÝROBNÍ TOLERANCE JSOU DEFINOVÁNY V PŘÍSLUŠNÝCH NORMÁCH PROVÁDĚNÍ DLE TYPU MATERIÁLU.
- PŘED BETONÁŽÍ OSADIT CHRÁNICÍKY, SYSTÉMOVÉ PRVKY A VÝZUŽ NÁVAZUJÍCÍCH KONSTRUKCÍ. PRVKY VKLÁDANÉ DO BEDNĚNÍ (ROZVODY, CHRÁNICÍKY, A.T.P.) MUSÍ BYT OSOULHLÁŠENY STATIKEM.
- PROSTUPY INŠTALACÍ BUDOU ZKOORDINOVÁNY S PROJEKTOVOU DOKUMENTACÍ JEDNOTLIVÝCH PROFESÍ.
- MONOLITICKÉ KONSTRUKCE BUDOU PROVÁDĚNY DO SYSTÉMOVÉHO BEDNĚNÍ.

±0,000=208,18 m.n.m.

ROZŠÍŘENÍ OBJEKTU DOMOV U ANEŽKY
LUŠTĚNICE

Zpracoval: David Prokeš		Kaučuk a Větrný střeš. s.r.o. Mladý Hrozenek 53328, 170 00 Praha 7 tel: +420 73 61 61 61 e-mail: info@kauccaseasy.cz	
Číslo dokumentace:	STAVEBNÍ KONSTRUKČNÍ ŘEŠENÍ	Plan:	DPS
Projektant:	Ing. Iv. Veselý, Ing. David Zelina	Číslo zakázky:	21-156
Vedoucí projektu:	Ing. Jakub Kadlec	Datum:	08/2022
Generální projektant:	Sibře s.r.o.	Prostředí formát:	18x44
Inventar:	Domov u Anežky, Luštěnice, ul. Nová 303, 254 42 Luštěnice	Mapa:	1:501:25
Číslo výkresu:	SCHÉMATÁ VÝZTUŽÍ 2.NP	Číslo výkresu:	D.1.2.c.07